

MEDIDAS MECÁNICAS ASCENSOR DE PERSONAL

TRABAJOS Y SUMINISTROS A CARGO DEL CLIENTE

- Disponer en la última planta una acometida eléctrica trifásica protegida SI (3x380V+E / 50Hz) de 10mm² de sección y de alumbrado monofásica protegida (2x220V / 50Hz) de 2,5mm² de sección.
- Disponer en el techo de un gancho de fijación para una carga de 2000kg.
- Definir los niveles de cada parada para la colocación de puertas.
- El foso debe ser completamente liso y estar protegido contra filtraciones de agua. Tiene que ser capaz de soportar las cargas definidas en este plano. (R1, R2, R3).
- Disponer de un lugar para depositar los materiales, utillajes y herramientas.
- Proteger las zonas abiertas del hueco a nivel de pisos.
- Mantener los criterios, dimensiones y aplomados en el hueco con tolerancias -0 y +25mm.
- Realizar los nichos de apoyo de maquinaria en la parte superior de hueco y utilizándolos posteriormente como ventilación. Atención a las reacciones R4 y R5 a soportar.
- Preparar los rebajes indicados en el plano para colocación de puertas en la parte inferior y superior. Remate y fijación posterior de las puertas.
- Instalar la acometida telefónica a nivel de la última parada.
- A una distancia no superior a 3m, disponer de zunchos capaces de soportar los anclajes guías.
- Se realizará el recibido de puertas de piso después de su instalación.
- Terminación interna del hueco, blanquearlo y con las paredes lisas, sin rugosidades ni salientes que pudieran provocar accidentes.
- El Hueco del ascensor no debe contener canalizaciones ni órganos extraños al servicio del ascensor.

DENOMINACIÓN PARADAS	2-1,0,1,2,3,4,5,6	AMORTIGUADOR DE CABINA	PUF. 125/80
PUERTA PISO AUGUSTA AT	RF-120	AMORTIGUADOR CONTRAP.	PUF. 125/80
Nº CABLES DE TRACCIÓN	6x26 mm	POTENCIA MOTRIZ	3,5 kW
TIPO CABLES TRACCIÓN	8x19(7x7)	MANIOBRA MEGATRONIC	UNIVERSAL
SUSPENSIÓN	1:1	CONEXIONES / HORA	120
MAQUINA	V0-1S	MAGNETOTERMICO (PIA)	4x25 A
POLEA MOTRIZ	210mmØ	DIFERENCIAL (SI)	4x40A, 30mA
FRENO MAQUINA	220 V	TENSION RED. FRECUENCIA	3x400Vac, 50Hz
LIMITADOR DE VELOCIDAD	CENTRIFUGO	INTENSIDAD NOMINAL	10 A
TIPO PERFIL GUIA	T70/9	TENSION ALUMBRADO	220 Vac
Nº NIVELES FIJACIÓN	11	CABINA	ALFA
DIST. NIVELES FIJACIÓN	3000mm	CARGA UTIL / Nº PERSONAS	450kg / 6
TIPO PERFIL GUIA	T45/5	PESO CABINA (P+Q)	861 kg
Nº NIVELES FIJACIÓN	11	PESO CONTRAP. (P+Q/2)	636 kg
DIST. NIVELES FIJACIÓN	3000mm		
PARACAIDAS CABINA PROGR.	F2S	REACCIONES	R1 854 daN
PARACAIDAS CONTRAPESO	-----	ESTRUCTURALES	R2 1740 daN
Nº PARADAS	6		R3 1260 daN
Nº ACCESOS	1		R4 2114 daN
HUIDA	4000mm	REACCIONES A LA GUIA	R5 1009 daN
RECORRIDO	21m		Rxx Ryy 39 daN
FOSO	1200mm		Ryy 37 daN
VELOCIDAD	1m/s		

NORMA DE REFERENCIA: EN 81 - 95 / 16 CE

OMEGA ELEVATOR CANARIAS, S.L. **OMEGA**

2
1
0 04.08.07
REV. FECHA DIBUJADO VERIFICADO APROBACIÓN

J.J.J.
J.J.A.

MER2-610

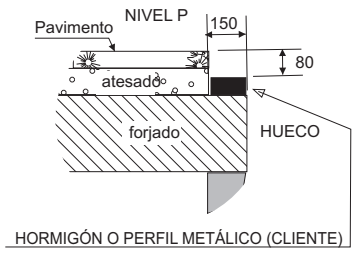
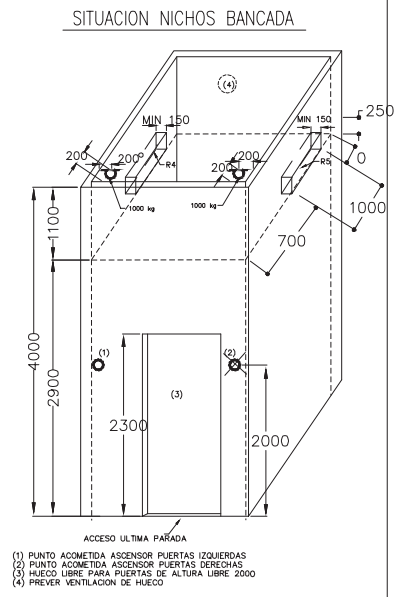
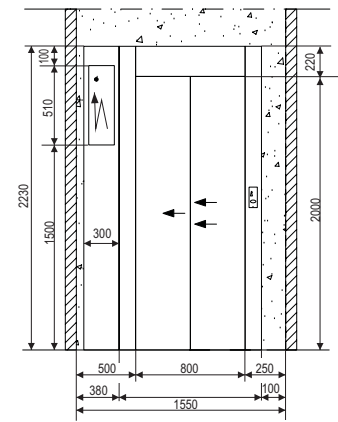
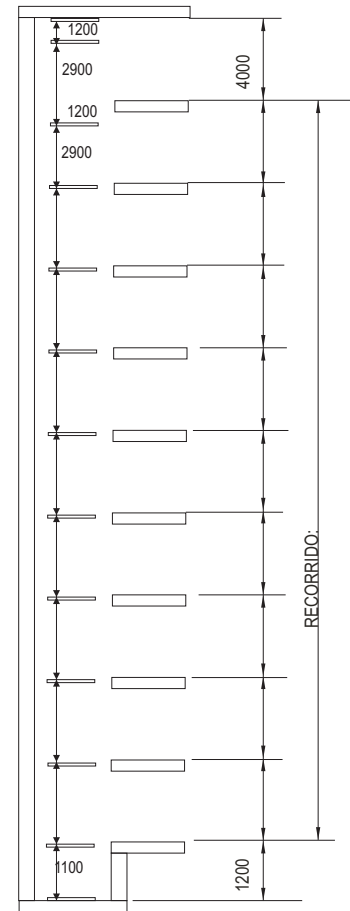
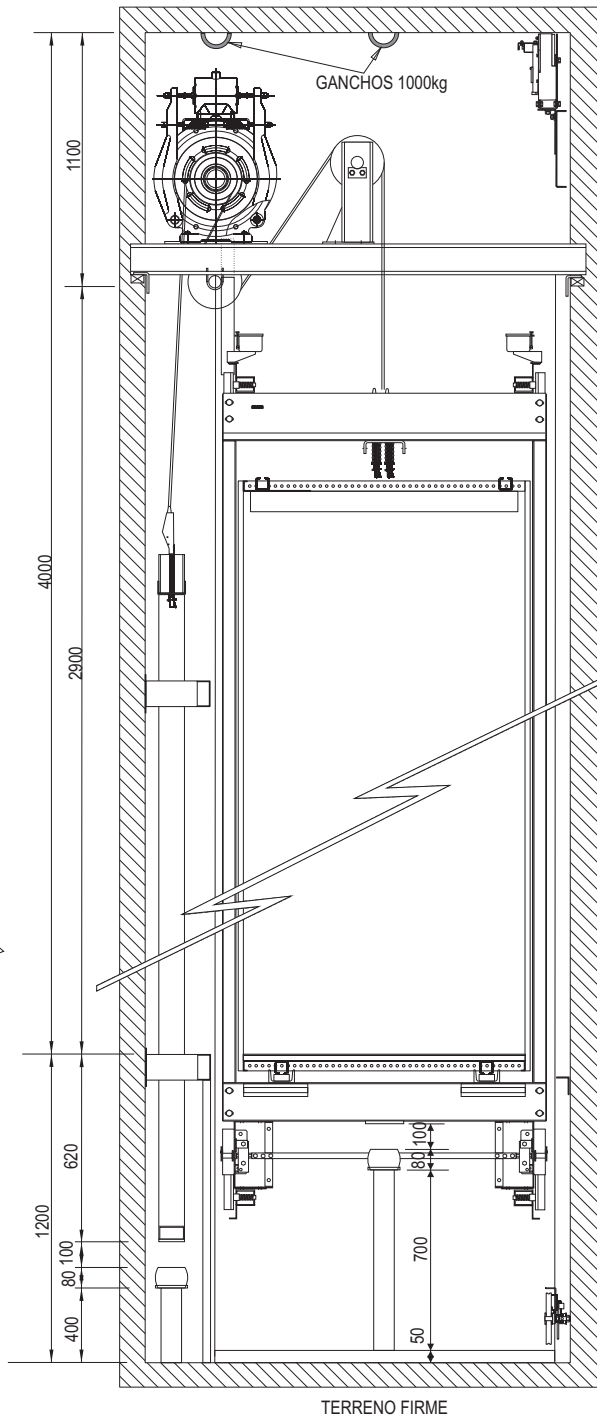
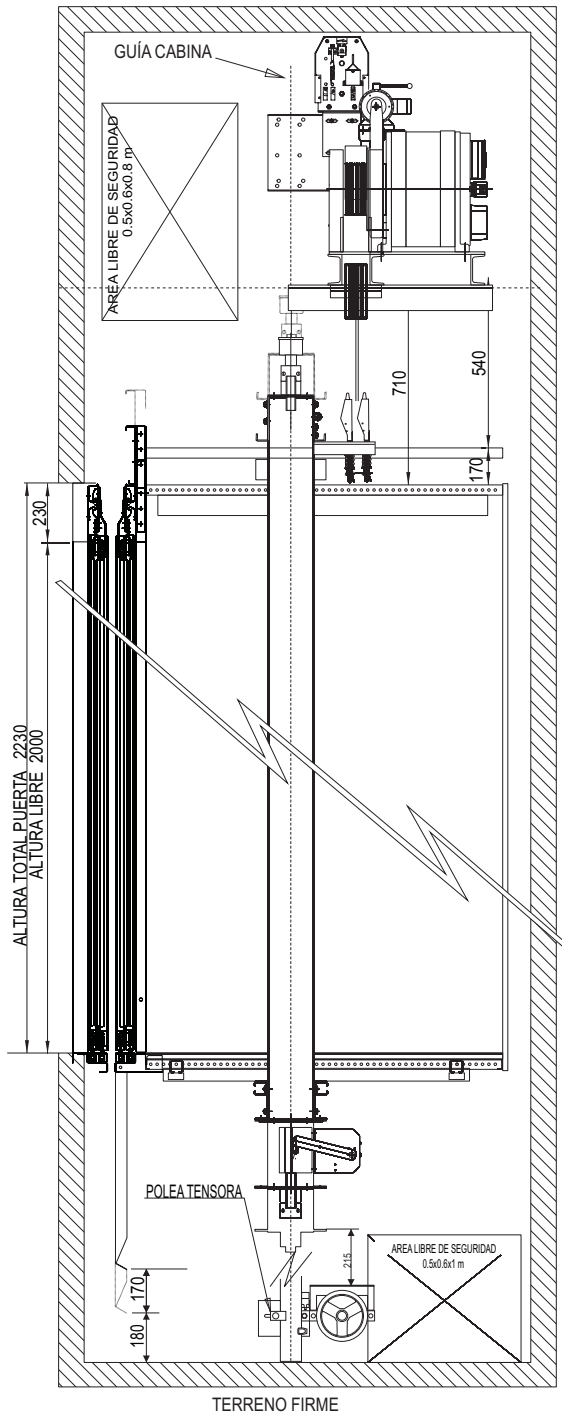
MODIFICACIONES

OMEGA ELEVATOR, S.A.
C/ JUNDIZ, 29
01015 - VITORIA-GASTEIZ
TEF.: 00 34 945 290308
FAX.: 00 34 945 290496

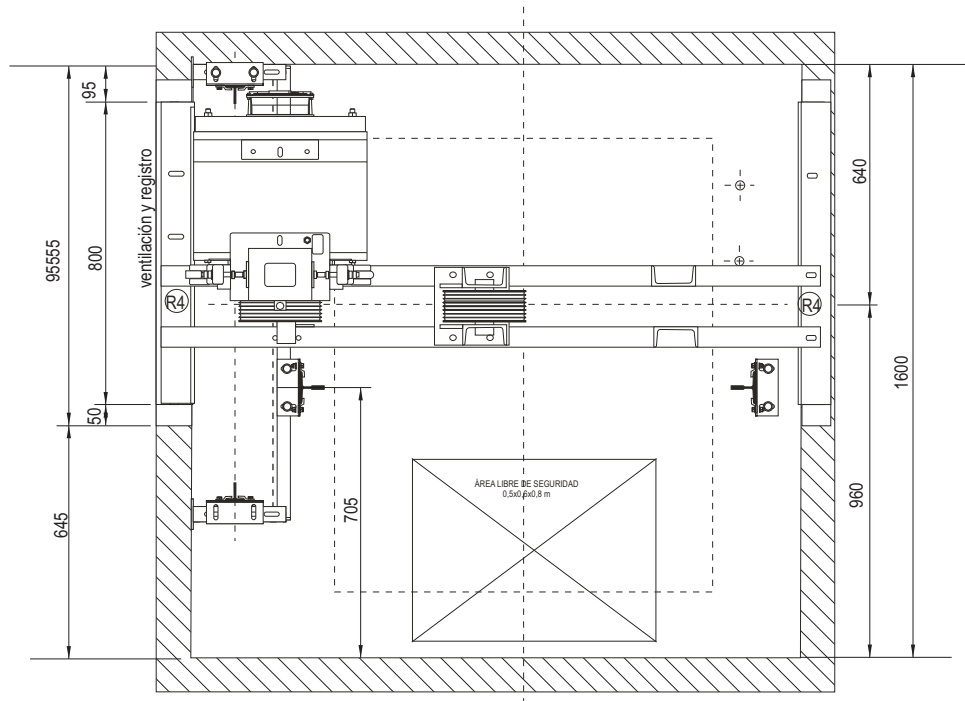
PLANO INSTALACIÓN OE-

CLIENTE: ARANSA/CONSTR. FARCO
OBRA:276vvdas Geneto - LA LAGUNA - Tenerife

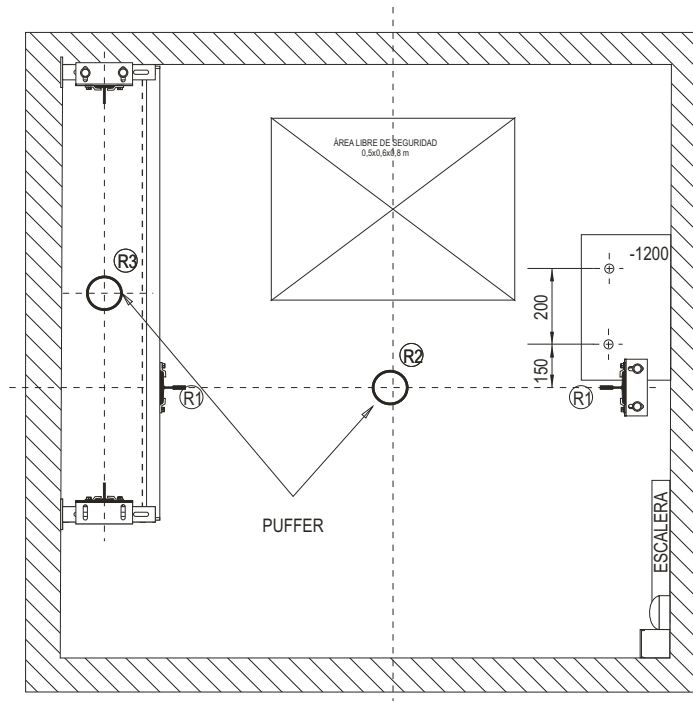
PLANO: 1/3
E: 1:20



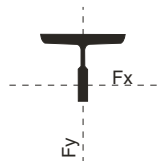
				OMEGA	
				MER2-610	
2					
1					
0		J.J.J.	J.J.A.		
REV.	FECHA	DIBUJADO	VERIFICADO	APROBACIÓN	
MODIFICACIONES					PLANO: 2/3
OMEGA ELEVATOR, S.A. C/ JUNDIZ, 29 01015 - VITORIA-GASTEIZ TEF.: 00 34 945 290308 FAX.: 00 34 945 290496			PLANO INSTALACIÓN OE-		E: 1:-
CLIENTE:			OBRA:		



SITUACIÓN MÁQUINAS



PLANTA DE FOSO



REACCIONES a Vac:

- R1: 1060daN
- R2: 2120daN
- R3: 1667daN
- R4: 998daN
- R_{F_x} : 39daN
- R_{F_y} : 37daN

				OMEGA	
				MER2-610	
2					
1					
0			J.J.J.	J.J.A.	
REV.	FECHA	DIBUJADO	VERIFICADO	APROBACIÓN	
MODIFICACIONES					PLANO: 3/3
OMEGA ELEVATOR, S.A. C/ JUNDIZ, 29 01015 - VITORIA-GASTEIZ TEF.: 00 34 945 290308 FAX.: 00 34 945 290496			PLANO INSTALACIÓN OE-		E: 1:20
			CLIENTE:		
			OBRA:		